

土地は南向きの四角く整った土地ばかりではありません。北道路の土地、変形敷地、狭小敷地、これらの一般的にマイナスに捉えられがちな土地の条件を、私達は土地の持つ個性と捉えています。プランニングによってその個性を活かした、住まい手の暮らしにぴったり合った世界に1つしかない住まいを創り上げます。

木の家ショールーム「<sup>やわら</sup>ぎ<sup>ま</sup> 和木の間」

木の家 goodness、無垢材の肌触りや温もりを、観て触れて体感できる、家づくりの実感が湧く空間です。



営業時間 / AM8:30 ~ PM5:30 休日 / 当社休業日  
ご連絡いただければ休日でもご覧いただけます。

住まいづくりのプロとして  
土地探しをお手伝いします。

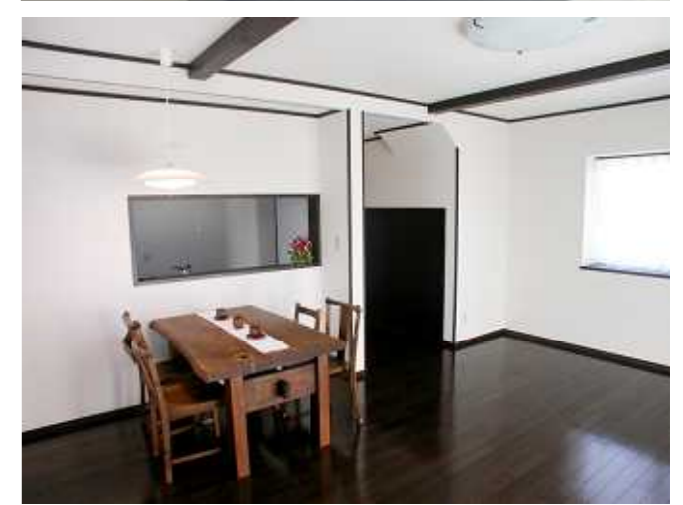
不動産広告や情報誌は土地を売る為の情報しか載っていません。土地を買う前の重要なポイントなど、不動産屋さんでは教えてくれない事も建築会社目線でアドバイス致します。住まいづくりのプロが土地探しをお手伝いします。お気軽にご相談ください。

本社案内図



小さな土地で快適に暮らす

シンプルモダンな都市型空間



「無駄のない空間設計が創り出す  
小さな土地の豊かな暮らし」

市の中心部に位置し、交通や買い物に便利な区画整理地内の土地。南北に細長い狭小敷地という条件の中、居室はすべて南側に配置することで採光を確保し、中2階の玄関により立体的な奥行きと広がりを持たせました。

この家の特長である“オール屋根”が動きのある外観を演出し、敷地面積 29 坪を感じさせない、ゆとりある住まいができました。

**1F Plan** 限られた敷地の中で、駐車・駐輪・収納スペースだけでなく、住まう人の利便性も考慮した空間設計です。



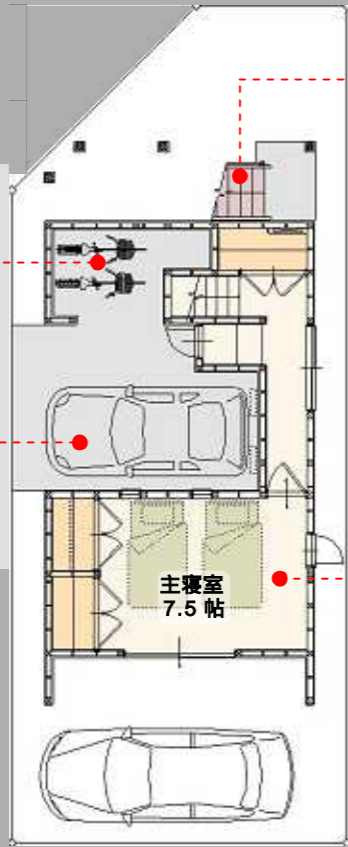
**駐輪場**

ガレージ脇に設けた駐輪場は、ちょっとした物置にも重宝します。



**ビルトインガレージ**

屋内への入り口があり、雨の日の出入りに便利です。



**主寝室**

床や梁と、白い壁とのコントラストが美しい主寝室。最も落ち着く空間です。



**2F Plan** 2階は家族が集うつろぎスペース。中2階の玄関がフロアにちょっとした遊び心を取り入れています。



**中2階玄関**

中2階に配置された玄関。階段が上下に続く立体的なアプローチが、来客者を楽しく出迎えます。

**バルコニー**

南側一面のバルコニーは洗濯物や布団干しに最適です。



**LDK**

バルコニーに面したリビング・ダイニングは陽当たり抜群。対面式のキッチンで家族の気配を感じながら楽しく食事作り。



**3F Plan** シンプルで無駄のない設計は、住まう人が暮らしやすい快適空間を提供します。



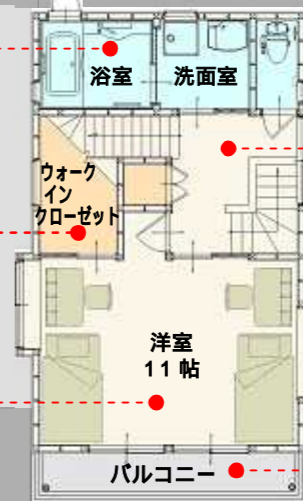
**浴室**

1.25坪タイプの広々とした浴室で1日の疲れを癒します。



**廊下**

動線を考えた設計は、廊下も無駄のない有効空間です。



**洋室**

2部屋に分割可能な広い洋室。どちらもバルコニーに面していて明るく気持ちの良い部屋です。



**RF Plan** 遠くの山々まで一望できる見晴らし抜群の屋上。さまざまな場面で大活躍のプライベート空間です。



**屋上**

花火大会や夜景を、思う存分満喫できる贅沢な空間です。



**屋根**

遊び心溢れるオール屋根が動きのある外観を演出します。



1F床面積	23.47㎡ (7.09坪)
2F床面積	40.99㎡ (12.37坪)
3F床面積	40.99㎡ (12.37坪)
塔屋床面積	2.48㎡ (0.75坪)
車庫面積	17.52㎡ (5.29坪)
延床面積	125.45㎡ (37.87坪)
敷地面積	96.45㎡ (29.17坪)